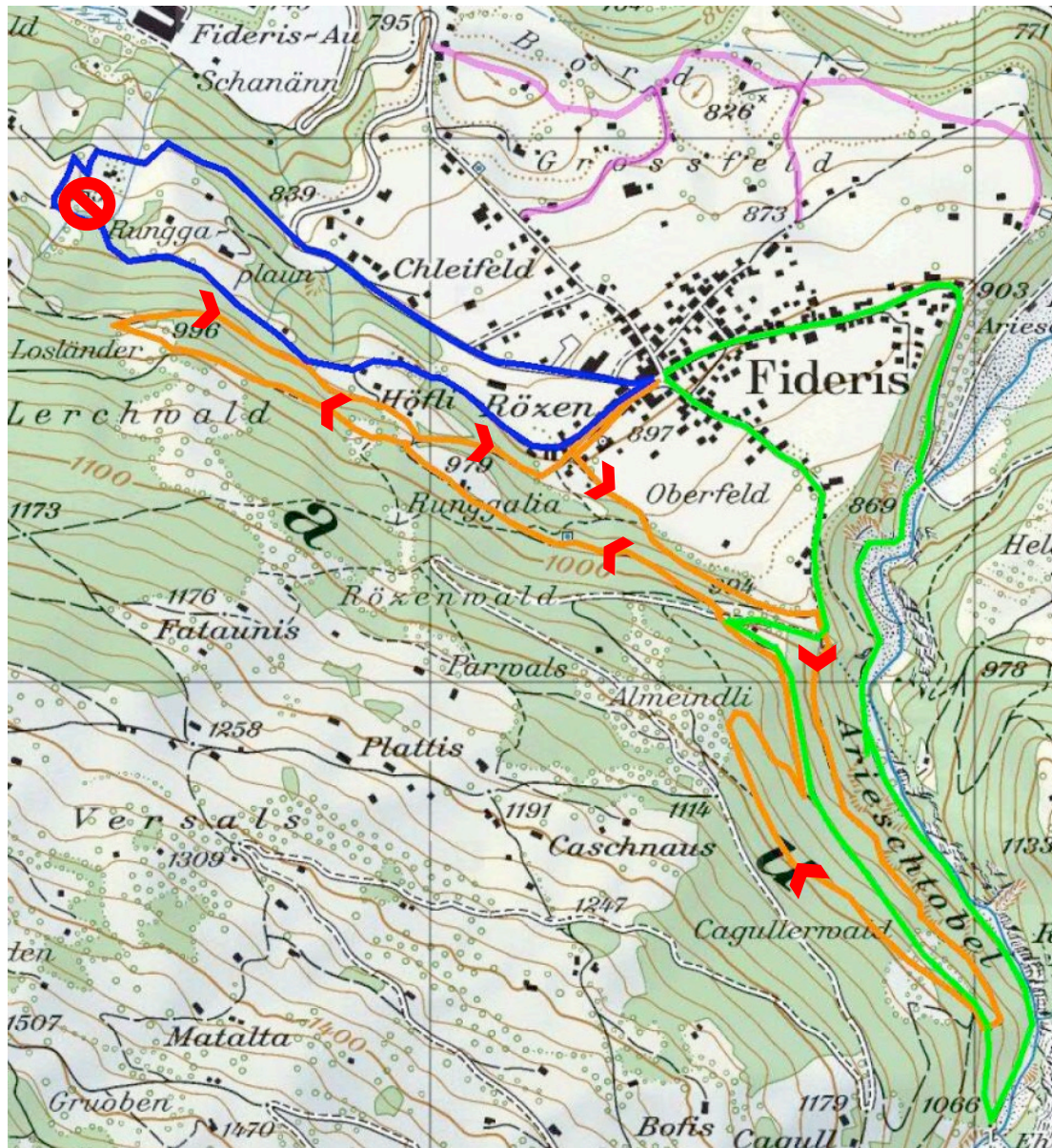



Spazier- und Wanderwege rund um Fideris



BLAUES WÄGLI 50 Min – Dieser Rundweg ist nur während der offenen Zeit (ca. November – Ende April) durchgängig. Der Weg führt über Wiesland und Privatgrund. Deshalb endet er während der geschlossenen Zeit (ca. Ende April – Oktober) an der  markierten Stelle.

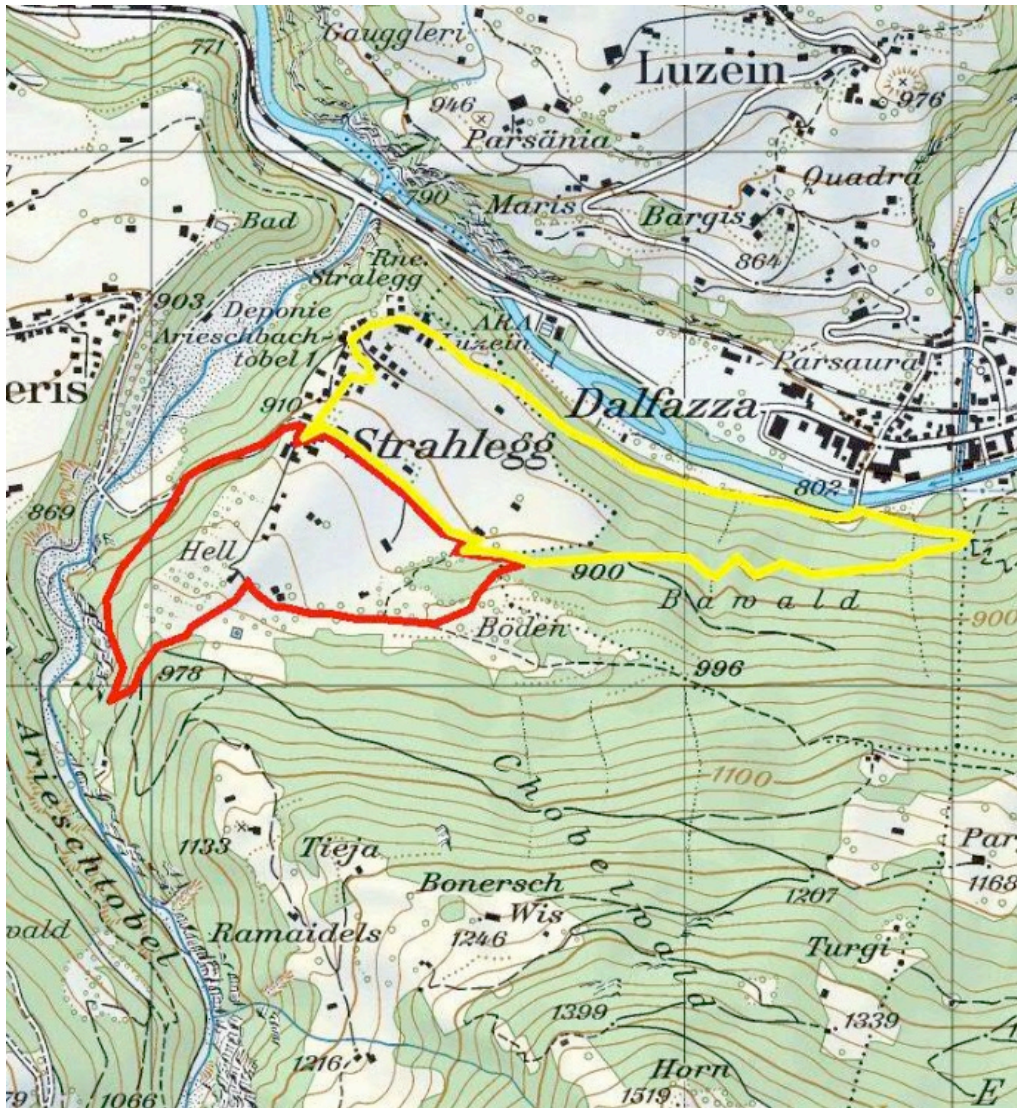
ORANGES WÄGLI 1 Std 50 Min – schöne Nordic-Walking-Runde

 Vorgeschlagene Laufrichtung

GRÜNES WÄGLI 1 Std 25 Min – Strecke von «Erlaufni Gschichtä»

VIOLETTES WÄGLI – Winterwanderweg, nur während der offenen Zeit (ab November bis April)

«Wägli rund um Strahlegg»



ROTES WÄGLI : 45 Min

GELBES WÄGLI : 55 Min

„WÄGLI RUND UMS DORF“ UND WINTERWANDERWEG,
SIEHE WANDERTAFEL IN FIDERIS DORF

Viel Spass beim Wandern wünscht

@t fidrisch